



Kazan Katalođu

YERLİ VE İTHAL BASINÇLI BOYA KAZANLARI



www.akmboya.com

İSPATLANMIŞ KALİTE. LİDER TEKNOLOJİ.

www.akmboya.com

BOYA KAZANLARI



AKM ÜRETİMİ 10/20/45/70 Lt. BASINÇLI BOYA KAZANLARI



TİP	KAPASİTE (lt)	ÇAL. BAS. (kg/cm ²)	HAVA GİRİŞ-ÇIKIŞ	BOYA ÇIKIŞ	YÜK. (mm)	AĞIRLIK (kg)
BK-10	10	6	1/4"	3/8"	660	28
BK-10-A	10	6	1/4"	3/8"	560	30
BK-20	20	6	1/4"	3/8"	660	38
BK-20-A	20	6	1/4"	3/8"	560	40
BK-45	45	6	1/4"	3/8"	980	43
BK-45-A	45	6	1/4"	3/8"	880	45
BK-70	70	6	1/4"	3/8"	1200	51
BK-70-A	70	6	1/4"	3/8"	1100	53

★ ÖZELLİKLERİ

- * Standart kazanlarımızın tamamı galvaniz kaplıdır. (İsteğe bağlı olarak kazan paslanmaz olarak üretilir.)
- * Kapak 7mm saçtan prese edilmiştir.
- * Basınç altında emaye, solvent ve su bazlı boya, zift gibi mayiler kolaylıkla atılır.
- * Kazanlarımız, bu mayilerin karıştırılması için el veya hava motoru kumandalı seçeneklerde tasarlanmıştır.
- * Giriş ve çıkış vanaları küresel teflonlu seçilmiş olup hassas basınç regülatörü ile donatılmıştır.
- * Otomatik tiplerde yerli üretim AKM (PAM3-A) marka hava motoru kullanılmıştır.

★ DİKKAT EDİLMESİ GEREKEN DURUMLAR

- * Kaliteli bir boyama isteniyorsa FİLTRE-REGÜLATÖR grubu şarttır.
- * Filtre-regülatör grubundan kazana gelen hava basıncı, 6kg/cm²'yi geçmemelidir.
- * Boyanın kalınlığına göre hava basıncı, kazan üzerinde bulunan, HAVA GİRİŞ REGÜLATÖRÜ ile sağlanır.
- * Kazana hava vermeden kapağın yerine oturmuş olmasına, kelepçelerin yeterince sıkılmış olmasına DİKKAT edin.
- * Kazanda boyanın bittiği anlaşıldığında; önce hava giriş vanasını kapatıp, kazan üzerinde bulunan TAHLİYE VANASINI açarak basınçlı havayı tamamen boşaltınız. Kapağı sonrasında açınız.

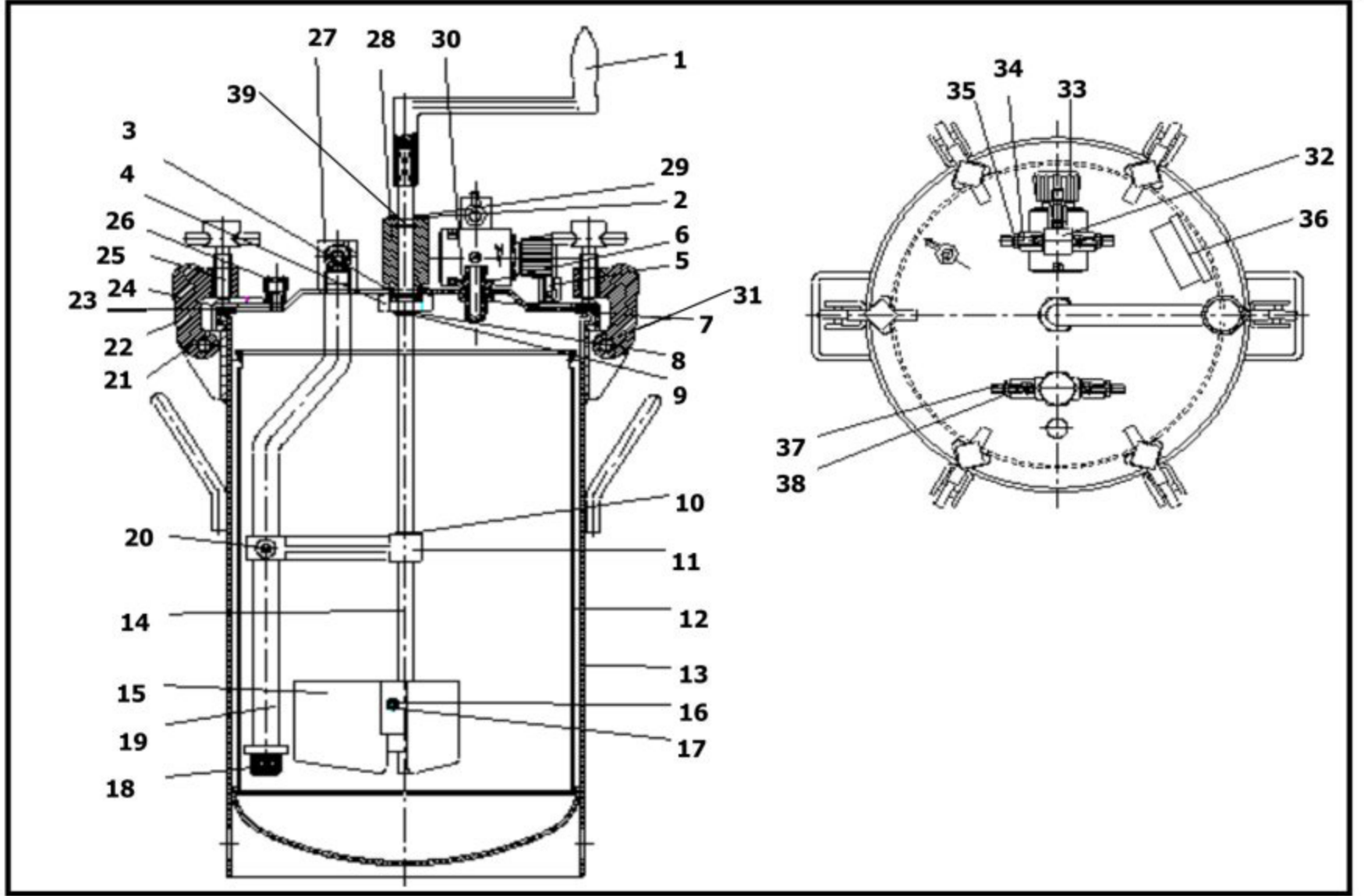
İTHAL DeVilbiss 2.3 Lt. (KB-II KR-522) BASINÇLI BOYA KABI

★ ÖZELLİKLERİ

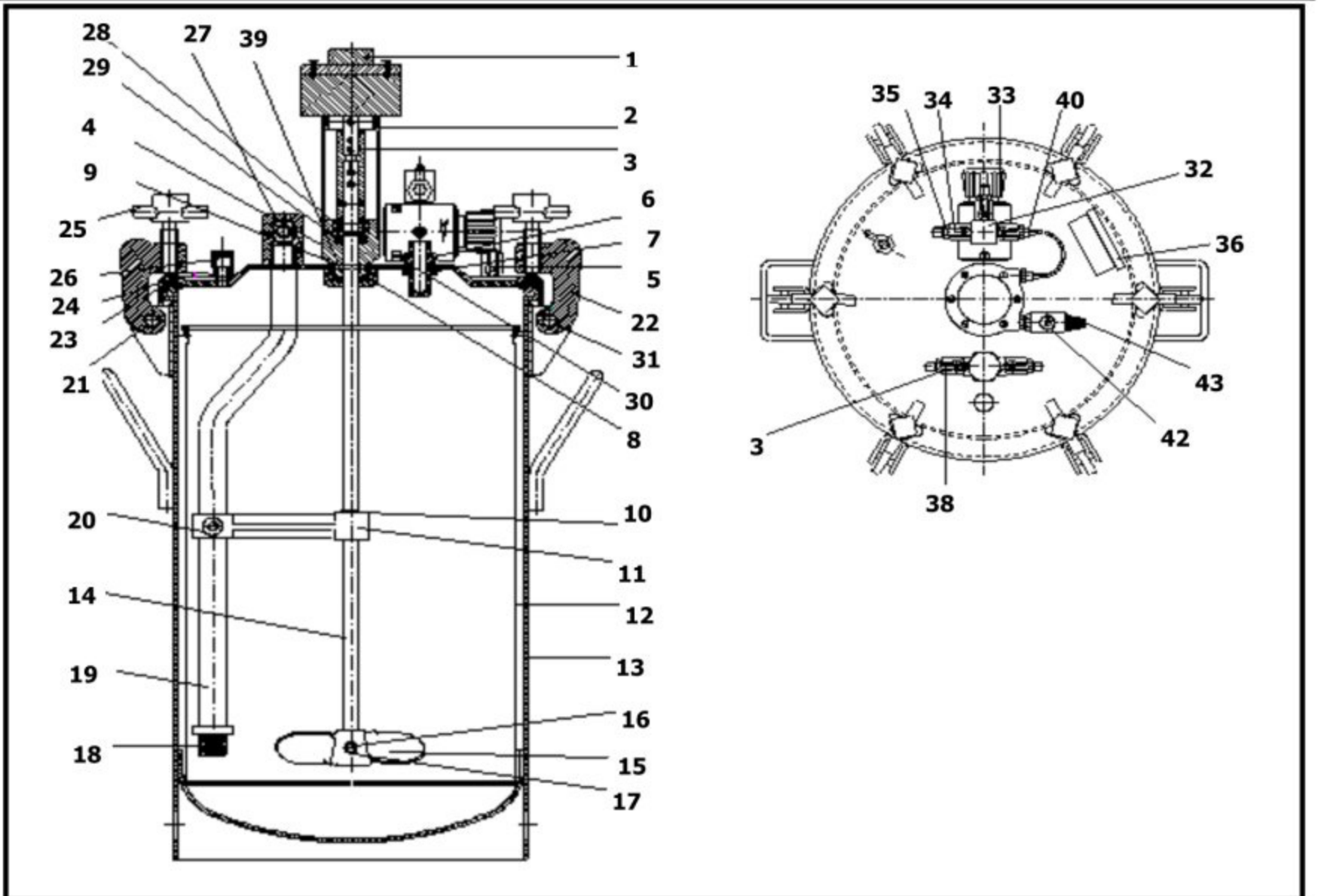
- * Çalışma Basıncı 2bar(30psi). Ağırlığı 1,76Kg.
- * Alüminyum yada paslanmaz seçenekli gövde yapısı.
- * Kapağa monte edilmiş basınç göstergesi
- * Bel kancası sayesinde pratik kullanım.
- * Tüm basınçlı tabancalara uyumlu tasarım.



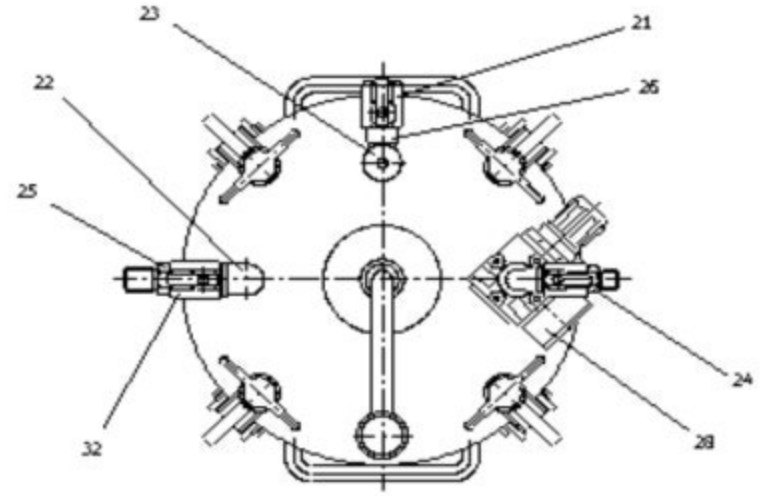
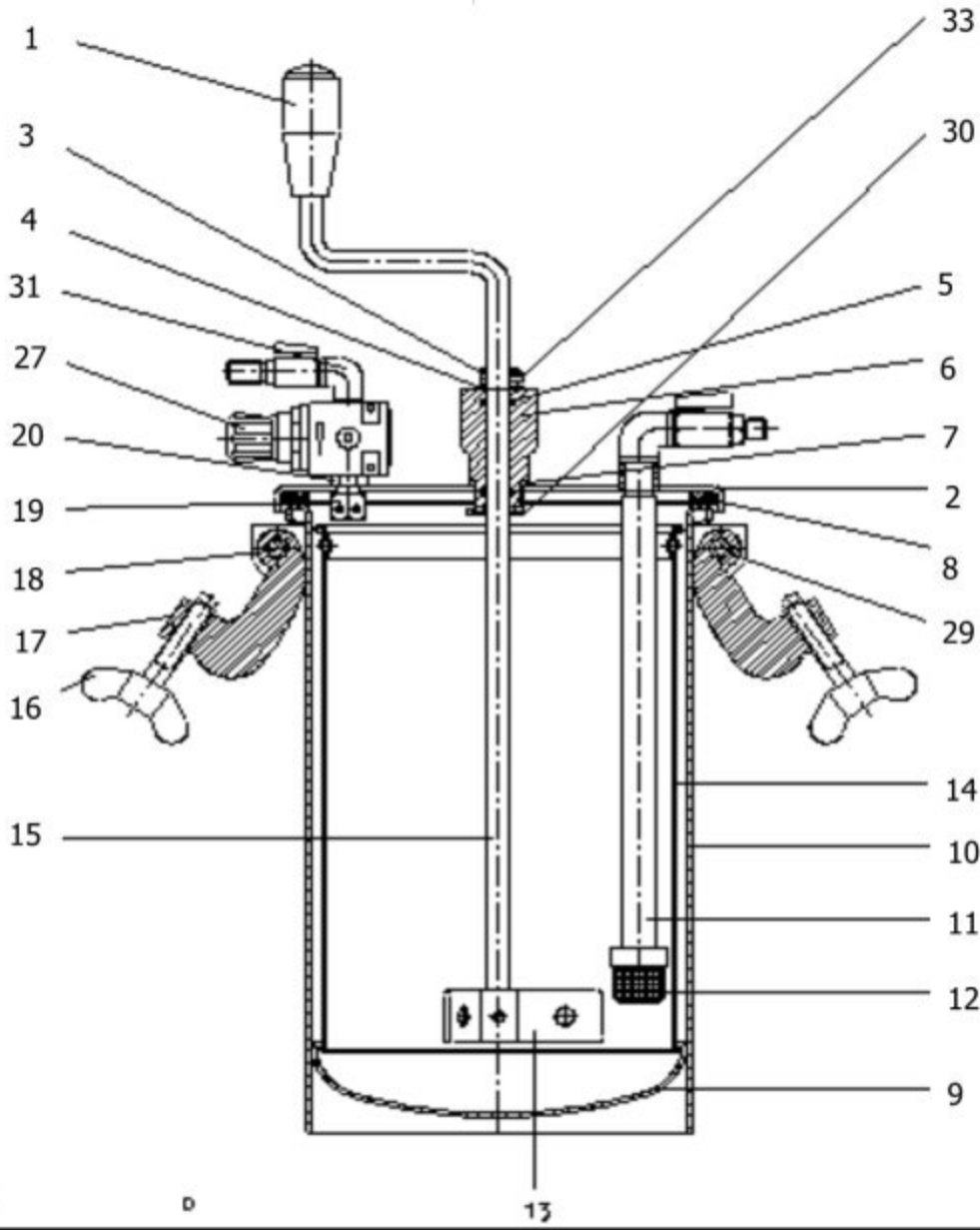
BK 20-45-70 MANÜEL KAZAN



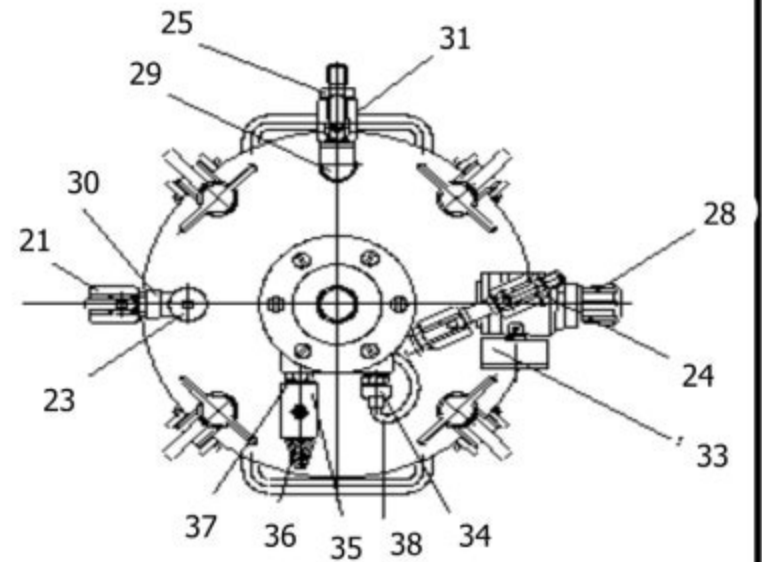
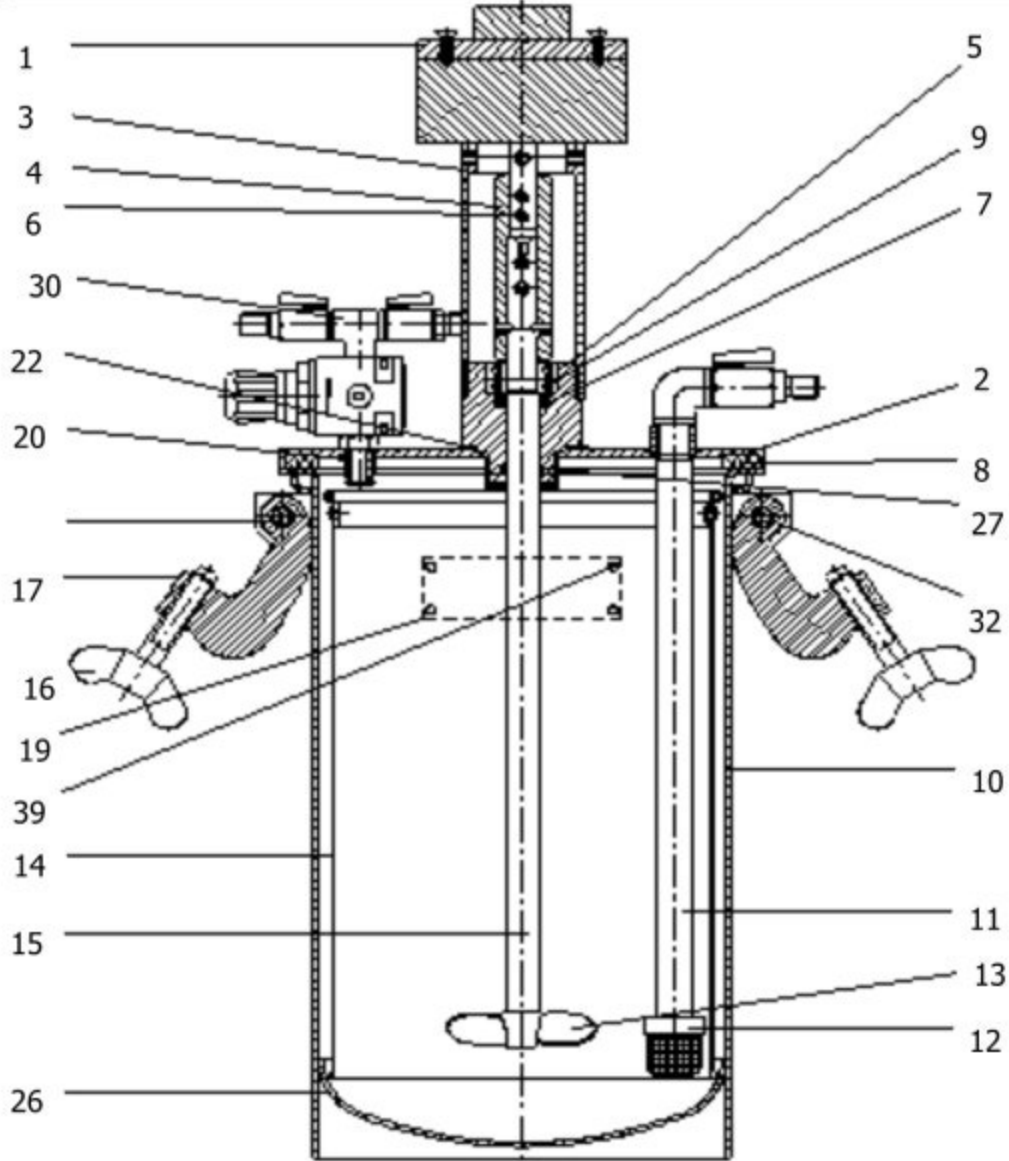
BK 20-45-70 OTOMATİK KAZAN



BK 10 MANÜEL KAZAN



BK 10 OTOMATİK KAZAN



EL KARIŞTIRICILI VE OTOMATİK BASINÇLI KAZANLAR MALZEME LİSTESİ

BK 10

Res.No.su	Malzemenin Tanımı	Parça no	Adet	
			Manüel	Otomatik
1	M16 Armudi Sap	525125	1	
	Hava Motoru	PAM3		1
2	Boya Kazanı Kapak	520102	1	1
3	Şaf Tespit Kelepçesi	523119	1	
	Otomatik Karıştırıcı Şaft Yatağı Bağlantı Parçası	511121-2		1
4	M 12 Pul	SRF-01	2	
	Ara Bağlantı Aparatı	511121-3		1
5	O Ring Ø11,90*2,62	4H-147	2	
	Otomatik Karıştırıcı Şaft Yatağı	511121-1		1
6	Şaft Yatağı	521121	1	
	M6*10 Setskur	SRF-01		10
7	Şaft Yatağı Contası	529126	1	
	Suptex Yağ Keçesi (16x28x7)	511121-5		1
8	Boya Kazanı Kapak Contası	529103	1	1
9	8" Bombe	50901-2	1	
	ORS Rulman	ZZ 6202		2
10	Boya Kazanı Gövdesi	520101	1	1
11	Mayi Çıkış Borusu	523110	1	1
12	Mayi Filtre	527112	1	1
13	Boya Karıştırıcı Pervane	521127	1	1
14	Boya Kovası	523111	1	1
15	Şaft Mili	523118	1	1
16	Kapak Bağlama Vidası	525105	4	4
17	Kapak Bağlama Cenesi	525104	4	4
18	Cene Pimi	523106	4	4
19	Hava Giriş Nipeli Kapağı	527109	1	
	Boya Kazanı Plaketi	510132		1
20	Hava Giriş Nipeli	527107	1	
	Hava Giriş Nipeli	5105137		1
21	1/4" Mini Küresel Vana	9510130	2	3
22	3/8" Dirsek	520139	1	
	Şaft Yatağı Contası	519126		1
23	Emniyet Valfi	620000-1	1	1
24	1/4" Nipel	517133	4	6
25	R 3/8" Nipel	517136	1	1
26	1/4" Te	175219	1	
	Boya Kazanı Bombesi	50901-2		1
27	Regülatör	1202003	1	1
	Şaft Mili O-Ring	4H-021		1
28	1/8" Ø40 0-10 Bar Manometre	9994001	1	
	1/4" Regülatör	1202003		1
29	Segman	471-10	8	
	3/8" Dirsek	523128		1
30	Gopilya	3*30	1	
	1/4" Te	175219		2
31	1/4" Dirsek	95405-52	1	
	3/8" Mini Küresel Vana	9510131		1
32	3/8" Mini Küresel	9510131	1	
	Segman	523106-1 (471-9)		8
33	M6*10 Setskur	SRF-01	2	
	1/4" 0-10 Bar Ø40 Manometre	9994001		1
34	Pnömatik Hortum Rekoru	PHB14-8		2
35	Hız Ayarlayıcısı	044SP-S-02	1	
36	R1/2" Egzoz SINTER	DVP-17	1	
37	1/2"-1/4" Redüksiyon	130203-16	1	
38	Ø6-10 luk Pnömatik Hortum (30cm)	130203-6	1	
39	3*10 Pop Perçin	520140		2

BK 20-45-70

Res.No.su	Malzemenin Tanımı	Parça no	Adet	
			Manüel	Otomatik
1	Elle Karıştırma Kolu	515125	1	
	Hava Motoru	PAM3		1
2	M16 Pul	SRF - 01	1	
	Şaft Yatağı Bağlantı Parçası	511121 - 2		1
3	Şaft Yatağı Contası	519126	1	
	Ara Bağlantı Aparatı	511121 - 3		1
4	Şaft Yatağı Kontra Somunu	517122	1	
	Otomatik Karıştırıcı Şaft Yatağı	511121 - 1		1
5	1/4" Mini Küresel Vana	620100	1	1
6	Regülatör Bağlama Rekoru	517107	1	1
7	Regülatör Rakoru Kontra Somunu	517108	1	1
8	M16 Pul	SRF - 01	1	
	Şaft Yatağı Kontra Somunu	517121		1
9	Gupilya M3*30	519139	1	
	Şaft Yatağı Contası	519126		1
10	Şaft Yataklama Burcu	513117-2	1	1
11	Şaft Yataklama Kolu	511117-1	1	1
12	Boya Kovası	513111	1	1
13	Boya Kazanı	510101	1	1
14	Karıştırıcı Şaft	513118	1	
	Otomatik Karıştırıcı Şaft Mili	517121		1
15	Karıştırıcı Kanat	511127	1	1
16	Kanat Saplaması	517128	1	9
17	M 12 Somun	SRF - 01	1	
	M6x10 Seskur Vida	SRF - 01		1
18	Mayi Filtre	510112	1	1
19	Mayi Çıkış Borusu	513110	1	
	Mayi Çıkış Borusu	513113		1
20	M10*10 Seskur Vida	SRF - 01	1	1
21	Kapama Çenesi Pimi	513106	6	6
22	Kapak Bağlama Çenesi	515104	6	6
23	Kapak Contası	519103	1	1
24	Kapak	510102	1	1
25	Kapak Bağlama Vidası	515105	6	6
26	Emniyet Valfi	620000	1	
	Emniyet Valfi	620000-1		1
27	Mayi Dağıtıcı	511113	1	1
28	Şaft Yatağı	511121	1	
	ORS Rulman	ZZ 6202		2
29	Ø iç : 15 segman	513106-1	1	
	Ø28*Ø16*7mm Keçe	511121-5		1
30	Regülatör Oringi 4H-024	4H-024	1	1
31	Ø iç : 14 Segman	513106-1	12	12
32	Regülatör Manifoldu	467203-1	1	1
33	Regülatör	1402003	1	1
34	R1/4 Küresel Vana	9510130	3	3
35	R1/4 Nipel	517133	3	5
36	R1/4" Manometre	9996301	1	2
37	R 3/8 Nipel	517136	2	2
38	R 3/8 Küresel Vana	9510131	2	2
39	Saft Oringi	4H-021	2	1
40	Pnömatik Hortum Rekoru	PHB 14 - 8		2
41	1/4" - 1/2" Redüksiyon	130203 - 16		1
42	Hız Ayarlayıcısı	044SP-S-02		1
43	1/2" Egzoz Sinter	DVP - 17		1
44	Plaket	510132		1

"A" Kalite "A" Hizmet



**İkitelli Organize Sanayi Bölgesi
Tormak Sanayi Sitesi "O" Blok No:22
K.Çekmece/İSTANBUL**

Tel: +(90) 212 486 06 63

Fax: +(90) 212 486 06 18

E-mail: info@akmboya.com